

ADV Service

MACCHINE MOVIMENTO TERRA

ATTREZZATURE EDILI INDUSTRIALI



il Noleggio e

I NOSTRI SERVIZI

ADV Service

Via San Gervasio, n°2
48012 Bagnacavallo RA

[http://: www.advservicesrl.com](http://www.advservicesrl.com)

E-mail: info@advservicesrl.com

Tel. 0545 / 60000-61385 – Fax. 0545 / 69905



la *Storia* e le *Persone*



Gli Uomini dell'organizzazione **ADV** iniziano la loro esperienza nel settore del movimento terra nel 1968.

Sono gli uomini che fanno un' Azienda.

Sono loro che la rappresentano, che ne caratterizzano l'immagine e ne decretano il successo. La soddisfazione del Cliente e dei suoi uomini, dipende dal lavoro di altri uomini.



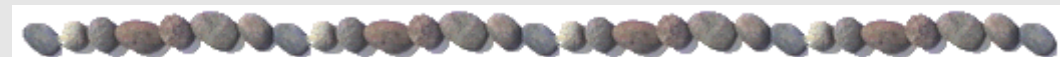
E gli uomini che lavorano in **ADV**, rappresentano la risorsa più importante dell'azienda. La nostra è una società di Servizi e non potrebbe vivere senza l'entusiasmo di ognuno di noi.

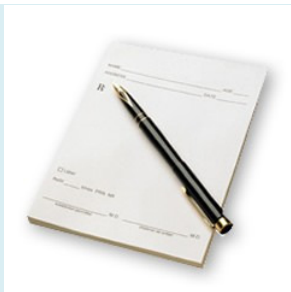
Questa filosofia ci porta a ricercare la massima soddisfazione delle persone che operano in azienda. Soddisfazione che si esprime in persone che amano il proprio lavoro e che fanno della Qualità del loro lavoro e della Soddisfazione del Cliente un "*fatto personale*".

Responsabilizzazione, coinvolgimento, passione per il proprio lavoro: sono queste le chiavi per il successo.

L'entusiasmo di far bene il proprio lavoro ha prodotto negli ultimi anni una serie innumerevole di proposte di miglioramento, attraverso l'impegno dei Gruppi di Qualità **ADV**. Le idee di tutti come contributo alla crescita Aziendale.

E proprio le più grandi realtà concorrenziali, attualmente presenti in Emilia Romagna e Marche, sono nate dall'insegnamento degli uomini che in seguito hanno creato la **ADV**.





Oltre la **Vendita ...**



La **ADV** che ha fondato la propria politica commerciale sul servizio al cliente, ha sempre tenuto conto nella scelta dei prodotti da commercializzare, che questi rispecchiassero il massimo ottenibile sul mercato in materia di:

- * affidabilità e solidità aziendale,
- * qualità del prodotto,
- * completezza della gamma modelli,
- * efficienza del servizio assistenza.

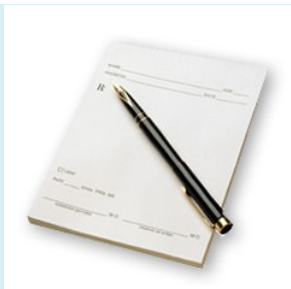
Oggi, dopo moltissimi anni di esperienza, crediamo che la solidità del rapporto con i nostri clienti venga costruita giorno per giorno, ma soprattutto dopo la vendita. Ed è per questo che tanto abbiamo investito e ancora investiremo per perfezionare e sviluppare i nostri servizi a supporto del post vendita.

I clienti soddisfatti sono la risorsa più importante per un'azienda come la nostra ed è per questo che ogni giorno ci impegniamo a migliorare continuamente la qualità del nostro servizio e delle nostre proposte.

Dopo moltissimi anni di esperienza nel settore, infatti, pochi altri possono offrirVi la competenza che si acquisisce dedicando tempo e passione al movimento terra. "Marche", "Modelli" ... in tanti anni abbiamo avuto occasione di conoscerli e provarli tutti e di ognuno conosciamo pregi e difetti.

La **ADV** mette a Vostra disposizione le conoscenze acquisite direttamente rispondendo in prima persona della scelta che opererete insieme. "Nuovo" o "Usato", alla **ADV** potete acquistare le attrezzature in grado di soddisfare pienamente le vostre esigenze, consigliate da esperti che le identificano in base ad un rapporto "Qualità - Tecnologia - Prezzo".

I clienti della **ADV** oltre a stipulare un semplice contratto di vendita, instaurano un rapporto di lavoro in cui la parola chiave è **SICUREZZA**.



... Qualità ed Assistenza



L'ASSICURAZIONE DI UNA RICONOSCIUTA QUALITÀ NELLA VENDITA E NELL'ASSISTENZA AL CLIENTE

La politica della Qualità:

*“ fornire Prodotti e Servizi
che soddisfano costantemente
le richieste dei Nostri Clienti “*

In tutte le macchine ed attrezzature rappresentate dalla **ADV** c'è un concentrato di “VALORI AGGIUNTI”:

- * tecnologia d'avanguardia,
- * straordinaria produttività,
- * lunga durata,
- * un alto valore di RIVENDITA.

tutto ciò che vi serve, unito alla massima assistenza fornita dai collaboratori della **ADV**.

Con la **ADV** siete davvero in “buone mani” e con le macchine e le attrezzature rappresentate dalla **ADV** i vostri, saranno sempre “ottimi investimenti”.

Siamo entusiasti ed orgogliosi di presentarvi le nostre macchine ed attrezzature.





il Noleggio

Le prestazioni offerte dal nostro punto noleggio **ADV** sono impressionanti come le prestazioni delle nostre macchine offerte. Voi riceverete la macchina, noi pensiamo a tutto il resto. La prestazione di servizi è il nostro mestiere.

PRESTAZIONI SU MISURA

Le nostre offerte sono definite in base alle vostre necessità. Il noleggio giornaliero, il noleggio settimanale, il noleggio mensile, il noleggio annuale, la manutenzione integrale o l'assistenza sono stabilite unicamente in base alle vostre richieste. La fatturazione è eseguita in base alle ore di funzionamento o in base ad un conteggio forfettario. Siamo a vostra disposizione per trovare soluzioni su misura.

FORMAZIONE INDIVIDUALE, GRATUITA OVVIAMENTE

Formeremo da un punto di vista tecnico tutti i vostri collaboratori per un utilizzo ottimale delle macchine. Ai conducenti delle macchine della vostra ditta offriremo inoltre la possibilità di familiarizzare con la guida delle macchine presso i nostri punti di noleggio.

NOLEGGIARE CONVIENE

- ☛ Per disporre di macchine con un minimo impiego di capitale
- ☛ Per avere costi proporzionali all'utilizzo
- ☛ Per avere costi totalmente deducibili
- ☛ Per poter lavorare con macchine efficienti
- ☛ Per poter avere la certezza dei costi
- ☛ Per gestire carichi improvvisi di lavoro molto intenso
- ☛ Per avere sempre la macchina più adatta quando serve
- ☛ Per sostituire la macchina in revisione o riparazione

NOLEGGIARE ALLA **ADV** CONVIENE DI PIÙ

- ☛ Per la vasta gamma di macchine disponibili.
- ☛ Per la rapidità dei tempi di consegna.
- ☛ Per la tempestività dell'assistenza.
- ☛ Per lavorare con macchine rispondenti alle normative di sicurezza.
- ☛ Per la possibilità di stipulare contratti che includono la manutenzione.
- ☛ Per l'assicurazione furto-incendio





Varie Formule di Noleggio ...

Varie sono le formule di Noleggio offerte dalla **ADV**

- ☞ Giornaliero
- ☞ Settimanale
- ☞ Mensile
- ☞ Annuale
- ☞ Biennale
- ☞ Triennale
- ☞ Ore illimitate
- ☞ A ore



CONDIZIONI DI NOLEGGIO

- ☞ Trasporto franco nostre sedi operative.
- ☞ Per giorno si intendono n. 8 ore lavorative.
- ☞ Per settimana si intendono n. 5 giorni lavorativi, n. 40 ore lavorative.
- ☞ Per mese si intendono n. 22 giorni lavorativi, n. 160 ore lavorative.
- ☞ Non è prevista alcuna detrazione in caso di intemperie.
- ☞ Messa in funzione della macchina ed istruzione del personale destinato all'uso.
- ☞ Osservanza delle prescrizioni riportate sul manuale d'uso e manutenzione.
- ☞ L'eventuale uso di oli, grassi e carburanti del tipo indicato dal costruttore.
- ☞ L'immediato arresto della macchina e la segnalazione al nostro Servizio Tecnico Post Vendita in caso di anomalie di funzionamento.
- ☞ Il controllo dell'efficienza della macchina e dei dispositivi di sicurezza in relazione all'uso a cui di volta in volta è destinata.
- ☞ Manutenzione programmata come in seguito descritto e interventi straordinari con intervento dei nostri tecnici o officine autorizzate.
- ☞ Interventi straordinari riconducibili ai difetti della macchina.
- ☞ Tutte le riparazioni eseguibili nell'orario di lavoro contrattuale dei nostri dipendenti e delle nostre officine autorizzate, comprendono la mano d'opera e i ricambi.
- ☞ Il controllo sotto il profilo della prevenzione infortuni secondo la normativa vigente.
- ☞ Le macchine sono consegnate con un rifornimento completo di carburante.
- ☞ Le macchine sono consegnate pulite.
- ☞ Ulteriori clausole e regolamentazioni del noleggio saranno contemplate nell'apposito contratto da sottoscrivere prima del ritiro della macchina.



Un Noleggio tempestivo ed affidabile ...



... e Condizioni

CONDIZIONI DI NOLEGGIO NON COMPRESSE NEL CANONE DI NOLEGGIO



- ☞ La locazione si intende "a freddo", esclusi cioè operatore, carburante, filtri, lubrificanti e materiali di consumo.
- ☞ Supplemento canone per ogni benna o accessorio optional oltre la standard 10% del canone.
- ☞ Supplemento canone per assicurazione Furto e Incendio 10% del canone mensile.
- ☞ Polizza assicurativa R.C.T. a copertura della Responsabilità Civile verso terzi "obbligatoria".
- ☞ Polizza assicurativa R.C.A. a copertura della Responsabilità Civile Autoveicoli (in caso di macchina omologata).
- ☞ Polizza assicurativa Furto e Incendio con vincolo a favore RENT.
- ☞ Supplemento canone per assicurazione ALL RISK .
- ☞ Supplemento canone per assicurazione Kasco.
- ☞ Manutenzione ordinaria.
- ☞ Manutenzione straordinaria.
- ☞ Riparazione e/o sostituzioni per guasti da: danni causati da calamità naturali, uso improprio della macchina con danni causati alla carrozzeria che alle parti meccaniche ecc, incidenti causati dalla non osservanza delle norme di uso in dotazione e mancati controlli di competenza dell'utilizzatore.
- ☞ Controlli giornalieri come da libretto uso e manutenzione.
- ☞ Manutenzione periodica prevista nel manuale d'uso e manutenzione.
- ☞ Riconsegna della macchina con rifornimento completo di carburante.
- ☞ Riconsegna della macchina pulita.
- ☞ Deposito cauzionale minimo 1.500,00 Euro per tutte le macchine di " categoria M mini macchine ".
- ☞ Deposito cauzionale minimo 2.500,00 Euro per tutte le macchine di " categoria G grandi macchine ".



Assistenza Tecnica

affidabilità e competenza ...



La **ADV** dispone di tecnici costantemente aggiornati, di sofisticati impianti per la diagnosi e la riparazione di ogni eventuale guasto.

Il servizio assistenza e ricambi viene effettuato con rapidità ed efficienza nella nostra sede o dalle nostre officine autorizzate di zona, o presso il vostro posto di lavoro, a seconda delle esigenze: tutto il possibile viene fatto per ridurre al minimo indispensabile i tempi di fermo macchina e i costi passivi.



↳ **SERVIZI DI MANUTENZIONE** - per assicurarvi la migliore affidabilità e produttiva delle vostre macchine.

↳ **SERVIZI DI MANUTENZIONE ANALISI PREVENTIVA** - per anticipare riparazioni impreviste, ridurre i fermi macchina e diminuire i costi d'esercizio.

↳ **SERVIZI DI RICONDIZIONAMENTO** - che con i ricambi originali vi offrono diverse possibilità di scelta in caso di riparazioni impegnative, permettendovi così risparmi di tempo e danaro.

↳ **SERVIZIO GRUPPI DI PROGRAMMA SCAMBIO** - preparati in fabbrica e nelle nostre officine con garanzia.



La **ADV** dispone inoltre di un fornitissimo **Magazzino Ricambi** quindi, reperimento e consegna del pezzo sono garantiti entro brevissimo tempo.

La maggior parte dei ricambi è disponibile al banco; in caso di indisponibilità momentanea, si attiva istantaneamente un programma di riapprovvigionamento rapido su scala mondiale, minimizzando così i tempi di fermo macchina.

L'impegno costante della **ADV** è quello di fornirvi le migliori macchine con la migliore assistenza.



il *Post Vendita*



La **ADV** è convinta che progettare co-struire e fornire macchine del massimo valore tecnologico e qualitativo non può essere disgiunto dall'obbligo di fornire anche i migliori Servizi di Assistenza.

Per noi il Cliente viene prima di tutto.

Anni di presenza ed esperienza sul mercato ci consentono di offrirVi la nostra consulenza prima, durante e dopo l'acquisto di una macchina.

In tutte le nostre officine trovate uomini esperti, specializzati in importanti settori: studi applicativi delle macchine, tecniche di manutenzione del Vostro parco macchine.

Per offrire ai nostri Clienti in ogni momento un Servizio di Assistenza utilizziamo da sempre i sistemi organizzativi più moderni e le tecnologie più avanzate.

Utilizziamo solo ricambi originali, ricambi di cui non manca mai la disponibilità.

Continuiamo ad investire in uomini e tecnologie, per darvi sempre ed ovunque la Qualità nell'Assistenza che Vi aspettate da noi.

Tramite collegamenti diretti con tutti i Dealers nel mondo, siamo sempre in possesso di informazioni tecniche aggiornate, utili per noi e per i nostri Clienti.

Infine, utilizziamo tutte le risorse che l'esperienza **ADV** e di tutte le case costruttrici hanno sviluppato in tanti anni di attività.





il Servizio

La **ADV** è una Società di Servizi disegnati e migliorati continuamente utilizzando le indicazioni dei Clienti.

RIPARAZIONI IN OFFICINA

Officine professionalmente attrezzate e corredate da strumenti diagnostici modernissimi. Tecnici continuamente aggiornati nelle scuole delle Case Costruttrici. Il tutto per fornire riparazioni di qualità a prezzi fissi e concordati, coperte da garanzia scritta e rispettando i tempi di consegna prefissati.

INTERVENTI PRESSO IL CLIENTE

Tecnici di trasferta tra i migliori e più preparati, dotati di furgoni equipaggiati in funzione del livello di intervento, collegati con la base anche via computer, disponibili 7 giorni su 7. Quando arriva il tecnico **ADV** con la sua officina mobile, il problema è affondato e risolto in modo professionale.

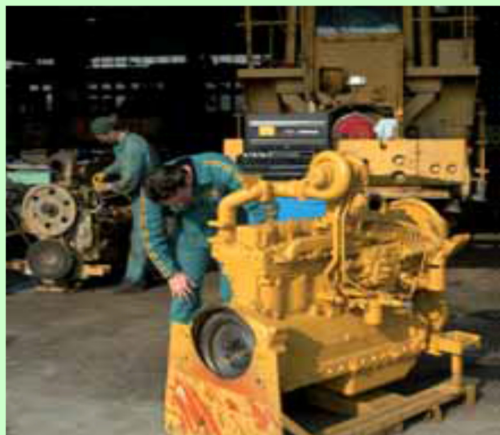
I RICAMBI

Indagini di mercato condotte presso i nostri Clienti, hanno confermato la grandissima importanza attribuita alla disponibilità dei ricambi. Avere disponibili il 100% dei ricambi di manutenzione, e ben oltre il 94% di quelli di riparazione in ognuna delle filiali **ADV**, mediamente in 18 ore dalla richiesta del Cliente, è un risultato del quale andiamo fieri.

E quel poco che non abbiamo nel nostro magazzino centrale lo riceviamo, in meno di 48 ore grazie ad uno speciale servizio aereo, dal magazzino delle Case Costruttrici.

IL PROGRAMMA SCAMBIO

La **ADV** dispone di tutta la gamma di ricambi originali... ma non solo. Il Programma Scambio **ADV** offre gruppi revisionati e garantiti, di rapida sostituzione: motori, trasmissioni, gruppi idraulici, gruppi elettrici, pannelli elettronici. Tutti i gruppi sono riparati seguendo rigorosi standard qualitativi sia da **ADV** sia direttamente dalle Case Costruttrici.





il Servizio

IL CENTRO SCUOLA NELLE CASE COSTRUTTRICI

Un punto d'incontro per i nostri tecnici e per quelli dei nostri Clienti. L'evoluzione tecno-logica delle macchine è continua; altrettanto continua è la formazione teorica e pratica che costantemente viene data al nostro personale tecnico.

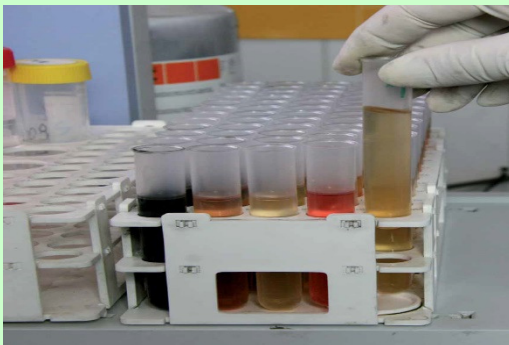
Il Centro Scuola delle Case Costruttrici ha contribuito alla formazione, in molti anni di attività, di tanti nostri tecnici.

Inoltre anche i tecnici dei nostri clienti hanno seguito con successo corsi di formazione sia per la manutenzione sia per l'utilizzo delle macchine.



I BANCHI PROVA MOTORI NEI NOSTRI COLLABORATORI

Presso i nostri collaboratori sono disponibili dei banchi prova motori e gruppi elettrogeni, anche alimentati a gas, con potenze kw altissime. I banchi sono collegati a computers per la rilevazione dei parametri caratteristici del motore. Le nostre garanzie sui motori sono sempre certificate. Copia della documentazione è a corredo del motore revisionato, collaudato e garantito.



IL SERVIZIO ANALISI PROGRAMMATA DEI LUBRIFICANTI

Tutti i Contratti di Assistenza **ADV** includono il Servizio Analisi Programmata dei Lubrificanti, che attraverso l'analisi spettrofotometrica degli olii, fornisce un costante controllo delle usure dei principali componenti della macchina, permettendo di intervenire preventivamente ed evitare danni, garantendoVi la massima disponibilità della macchina. I prelievi degli olii dai componenti sono effettuati, come tutte le altre operazioni previste nei contratti, dai Tecnici **ADV**.

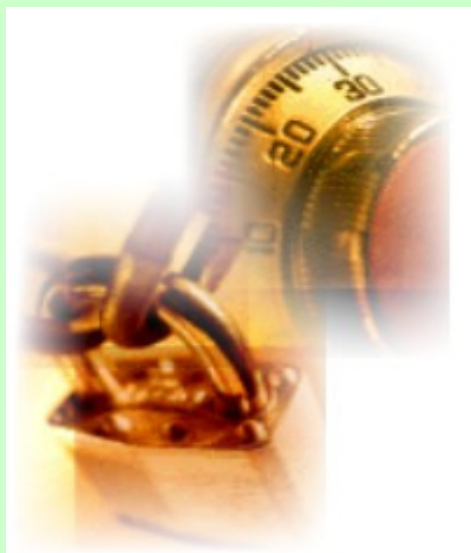




la Sicurezza

In un mondo in fermento abbiamo tutti bisogno di sicurezza.

In primo luogo quando si ha bisogno di assistenza per la propria macchina operatrice e si cerca chi sia in grado di garantire, con professionalità e diligenza, che:



- ✦ vengano montati esclusivamente ricambi originali e aggiornati;
- ✦ le riparazioni vengano eseguite rispettando rigorosamente le aggiornatissime specifiche tecniche del costruttore;
- ✦ la riparazione sia fatta a regola d'arte da tecnici specialisti del prodotto che sanno il fatto loro;
- ✦ la riparazione, una volta terminata, venga controllata con adeguate strumentazioni, su appropriati banchi di prova, a garanzia del lavoro fatto;
- ✦ venga rispettato il prezzo pattuito inizialmente, nel caso si sia scelto di farsi fare un preventivo prima di eseguire la riparazione;
- ✦ eventuali e personali esigenze di pagamento possano essere prese in considerazione;
- ✦ l'officina di riferimento sia una struttura consolidata, presente oggi sul mercato ma anche nel futuro, a garanzia di solidità e continuità nell'assistenza;
- ✦ spostando la macchina in altre zone si riesca a trovare sempre officine di riferimento con la stessa qualità della propria;
- ✦ si possa avere a disposizione il 97 % dei ricambi, entro 24 ore dalla richiesta;
- ✦ si possa contare su interventi presso il proprio cantiere entro le 24 ore;
- ✦ si abbia tutto l'aiuto necessario per poter soddisfare le richieste che le nuove leggi impongono;
- ✦ quando necessario, siano proposti gruppi in *Programma Scambio*.
- ✦ si abbia a disposizione una serie di *Contratti* studiati appositamente per il proprio lavoro e le proprio macchine.





l' Assistenza

LE FILIALI ADV

La Rete di Assistenza è costituita da varie filiali che, grazie alla capillare distribuzione sul territorio, all'alta tecnologia delle attrezzature disponibili ed alla professionalità dei *Tecnici* che vi operano, garantiscono a tutti i Clienti **ADV** la massima efficienza operativa.

Tutti i giorni, i *Tecnici* della **ADV** mettono a disposizione dei Clienti tutta la loro esperienza dando loro, la certezza di non essere mai soli ad affrontare un problema.

I TECNICI ESTERNI

Sono numerosi i nostri *Tecnici* che intervengono per risolvere sul campo tutti i problemi di riparazione e manutenzione delle macchine movimento terra.

Il loro lavoro, proprio perché si svolge in cantiere, è coadiuvato da attrezzature che garantiscono tutto il supporto tecnologico per offrire al Cliente la massima efficienza operativa nelle manutenzioni e riparazioni... in tempi brevi.

I mezzi mobili per l'Assistenza sono stati progettati da **ADV** sulla base dell'esperienza accumulata in anni di interventi in cantiere ed ascoltando i suggerimenti dei Clienti. Allestiti in relazione al tipo di intervento ed alla macchina sulla quale devono operare, i mezzi per l'Assistenza **ADV** rispondono appieno a qualsiasi esigenza operativa.

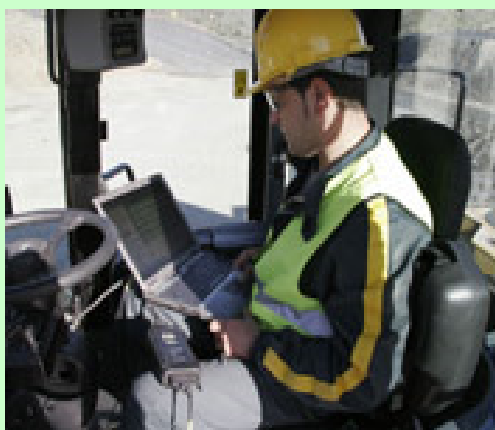
Alcuni sono attrezzati per intervenire sulle grosse macchine movimento terra e sono dotati di gru elettroidraulica, gruppo elettrogeno, compressore aria. Altri invece, da utilizzare per l'assistenza di macchine medio-piccole, utilizzano un allestimento più leggero ed una dotazione di ricambi di pronto intervento.





l' Assistenza

Su ogni mezzo per l'Assistenza, oltre ad una serie completa di attrezzature, i nostri *Tecnici* esterni hanno a disposizione tutta la letteratura tecnica relativa alle macchine da riparare, per un intervento rapido e secondo le dettagliate ed aggiornate istruzioni tecniche del Costruttore.



SISTEMA INFORMATIVO DEL SERVIZIO MANUTENZIONE E RIPARAZIONE

Tutta la Letteratura Tecnica, intesa come diagnostica, procedure di riparazione, specifiche tecniche, liste delle attrezzature necessarie per effettuare riparazioni o controlli... racchiuse su Compact Disc ed un singolo Compact Disc contiene le stesse informazioni di 10 Kg di manuali.

Utilizzando un computer portatile, per un uso sul campo ed in officina, il Tecnico visualizza tutte le informazioni relative alla riparazione che sta effettuando, garantendo così una esecuzione corretta e sempre aggiornata rispetto alle ultime migliorie apportate dalle Case Costruttrici.

Prepara rapidamente la lista dei ricambi che, tramite collegamento elettronico, vengono ordinati direttamente al magazzino riducendo così sensibilmente i tempi di intervento.

I BANCHI PROVA

La **ADV** si avvale di Aziende specializzate e qualificate con banchi prova motori per il collaudo dei motori e gruppi elettrogeni, prima della consegna.

Sono inoltre disponibili banchi prova per i gruppi idraulici: trasmissioni (power shift ed automatiche) torque converter, pompe, motori, cilindri e valvole idrauliche.





i Ricambi

E i ricambi ?

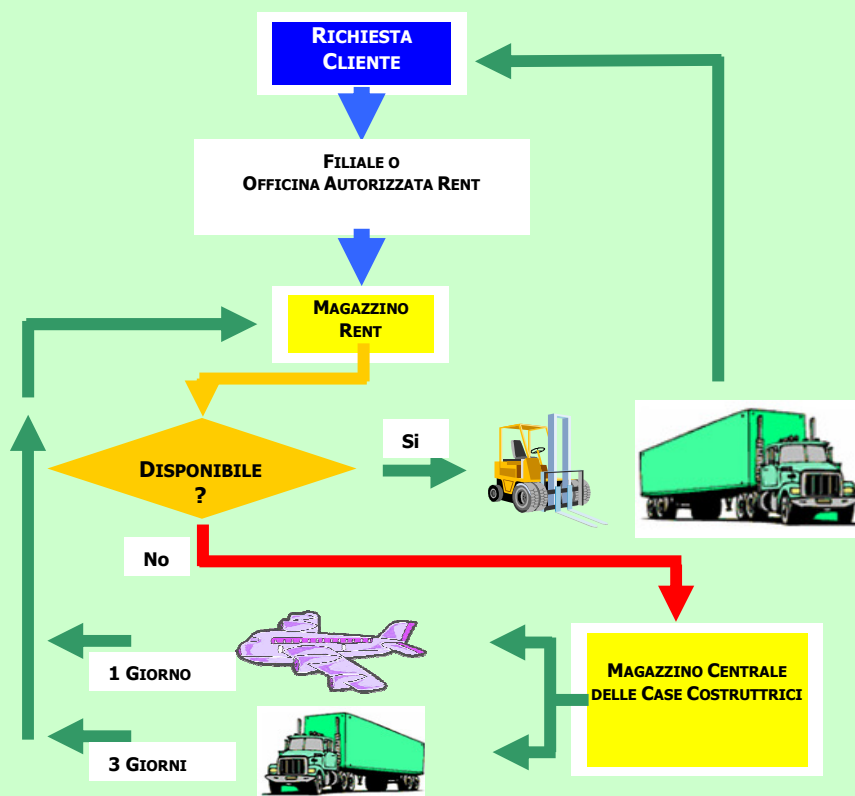
Ci sono tutti ?

In quanto tempo li avrò ?

Queste sono le domande che tutti coloro che vogliono mantenere le proprie macchine movimento terra in condizioni di elevata efficienza si pongono.

Tanti articoli presenti nei nostri magazzini ed il collegamento giornaliero tra tutte le Case Costruttrici sono la risposta alle Vostre domande.

Infatti i ricambi di cui avete bisogno, se non immediatamente disponibili presso le Nostre Officine, verranno prelevati dal magazzino centrale delle Case Costruttrici e Vi verranno recapitati entro le ore 8 del mattino successivo all'officina di vostra competenza alla vostra richiesta.





i Ricambi



Qualora vi servisse un pezzo di ricambio fra i pochi non presenti in nessuno dei nostri magazzini, questo verrà prelevato direttamente dal magazzino delle Case Costruttrici e, entro 24 ore, sarà disponibile per Voi... senza nessun costo supplementare.

La **ADV** è in grado di garantirVi tutto questo grazie alla rete di collegamento fra tutte le Officine... effettuato per mezzo di una flotta di trasportatori che tutte le notti, ed in perfetto orario, percorrono un tragitto prestabilito con un solo obiettivo: soddisfare le Vostre richieste nel minor tempo possibile.

Grazie a ciò, i nostri Tecnici sono in grado di partire per gli interventi di riparazione sin dalle prime ore del mattino.

Per noi, la risposta alle Vostre domande sui ricambi è semplice:

**Ricambi ?
Sì, subito !**



La Rete Commerciale e il Post Vendita



ADV S.r.l.

Via San Gervasio n° 2
48012 Bagnacavallo (RA)
Tel. 0545 61385 / 60000
Fax. 0545 69905 / 60790

<http://www.advservicesrl.com>
E-mail: info@advservicesrl.com



Le Succursali Commerciali e Post Vendita



ADV Service

Via San Gervasio n° 2
48012 Bagnacavallo (RA)
Tel. 0545 61385
Fax. 0545 69905

E-mail: info@advservicesrl.com



per darvi il meglio...
... sempre !!!

*Giocate d'anticipo sul futuro !!!
Chiamate la **ADV**
allo 0545 60000*

*Chi paga debito,
acquista credito*

Non è ricco chi il denaro tiene chiuso, ma chi lo spende per farne buon uso

A buon intenditor poche parole

*Se pagate come dite voi sarete serviti come diciamo noi
Se pagate come diciamo noi sarete serviti come dite voi*

Siamo sempre al vostro fianco !!!

*Le macchine del futuro le trovate alla **ADV***

*Per un miglior risultato operativo "sotto" usate il meglio rappresentato dalla **ADV** "sopra"*

Le macchine per le vostre esigenze

*Non è saggio pagare troppo,
ma non è nemmeno saggio pagare troppo poco.
Quando paghi troppo,
perdi qualche soldo ed è tutto.
Ma quando paghi troppo poco,
spesso non ti rimane niente,
perché la cosa che hai comprato
non dà il risultato per il quale è stata acquistata.
La norma comune esclude del tutto
la possibilità di ricevere molto pagando poco.
E' semplicemente impossibile.
Se tratti con il più basso offerente
è opportuno aggiungere qualche cosa
per il rischio che si corre e,
se fai questo, troverai che hai già abbastanza
per comprare qualche cosa di meglio.*

*John Ruskin
(Economista inglese 1819 - 1890)*