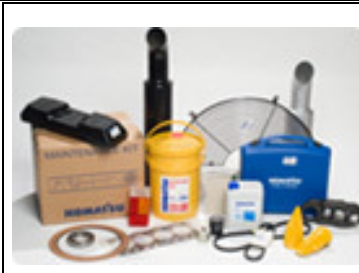
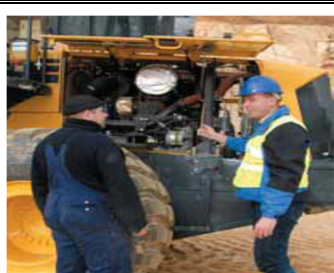


I CONTRATTI di MANUTENZIONE PRESENTAZIONE dei SERVIZI



Istituita nel **1961**, **ADV** vanta in realtà un know how di oltre **60 anni** nel mercato del movimento terra, affondando le proprie radici nel **1961**. Evolutasi negli anni grazie alla collaborazione con importanti marchi del comparto, **ADV** è oggi sinonimo di massima competenza nel settore.



ASSISTENZA e RICAMBI

La **ADV Service** offre un'Assistenza diretta ai propri Clienti.

Noi vogliamo assieme ai clienti mantenere in perfetta efficienza le loro macchine.

Significa essere in grado di lavorare a fianco dei nostri Clienti e aiutarli ad avere successo. Significa mettere a disposizione dei nostri Clienti un servizio di assistenza tecnica adeguato alle loro esigenze, attraverso interventi di manutenzione preventiva e programmata per garantire una produttività della macchina costante nel tempo al più basso costo di manutenzione. **ADV Service** prevede la sostituzione dei componenti meccanici prima ancora che questi si rompano. Ma non solo

Ogni giorno, **ADV Service** interviene tempestivamente per interventi di riparazione sul campo e in officina suoi Tecnici Meccanici; persone qualificate ed esperte che sono in grado di mantenere le promesse e gli impegni presi con i Clienti, che si tratti del termine di consegna di una macchina riparata, della qualità della riparazione o del suo costo.

ADV Service S.r.l. - Via San Gervasio n° 2 - 48012 Bagnacavallo (RA) - Italy

Tel: +39 **0545 / 60000 - 61385** - Fax: +39 **0545 / 69905**

http: www.advservicesrl.com E-mail: info@advservicesrl.com PEC: advservicesrl@pec.it

P.IVA C.F. e Reg. Imp. di RA: IT00118490390 – R.E.A. RA n° 44893 – Capitale Sociale Euro 25.000,00 i.v.

I CONTRATTI di SERVIZIO ADV Service

L'impegno della **ADV Service** è quello di fare in modo che le macchine "non si fermino mai".

Per fare questo abbiamo creato i Contratti di Servizio, una soluzione concreta per fare manutenzioni ordinarie e straordinarie corrette, per ottimizzare l'efficienza e l'affidabilità delle macchine movimento terra.

1. *Delega della gestione tecnica della macchina*
2. *Programmazione delle manutenzioni e del fermo macchina*
3. *Costo Orario predeterminato nel tempo*
4. *Riduzione ricambi di manutenzione a magazzino*
5. *Servizio "ANALISI PROGRAMMATA LUBRIFICANTI"*
6. *Maggiore valore residuo della macchina*

Questi sono i Contratti di Servizio che **ADV Service** Vi può offrire:

- **Contratto di Manutenzione Preventiva**
- **Contratto di Manutenzione Ordinaria**
- **Contratto di Manutenzione con Garanzia Estesa sui Gruppi di Propulsione "Power Train"**
- **Contratto di Manutenzione con Garanzia Estesa Full Service**

IL SERVIZIO "ANALISI PROGRAMMATA LUBRIFICANTI"

ADV Service è molto attenta alla Prevenzione sulle macchine operative al lavoro e l'Analisi Programmata dei Lubrificanti è uno dei più importanti servizi che ci consente di raggiungere tale obiettivo.

Il servizio "**ANALISI PROGRAMMATA DEI LUBRIFICANTI**", tramite un'analisi ad infrarossi (spettrofotometrica) degli olii, rileva lo stato di usura dei principali componenti delle macchine.

Nelle 24 ore successive all'arrivo del campione di olio nei Laboratori "**ANALISI PROGRAMMATA DEI LUBRIFICANTI**" siamo in grado di redigere un rapporto dettagliato sullo stato dei componenti meccanici per i quali abbiamo analizzato gli oli e in molti casi siamo riusciti ad intervenire "Prima della Rottura", pianificando il fermo macchina, consentendo così una riparazione veloce e meno costosa.

Il prelievo degli oli è semplice: può essere effettuato dal Vostro operatore, oppure come si verifica anche per tutte le altre operazioni previste dai Contratti di Assistenza, **ADV Service** dai nostri tecnici.

Ogni Contratto di Servizio **ADV Service** include il servizio di Analisi Programmata dei Lubrificanti.

RICAMBI

I Ricambi ORIGINALI delle case costruttrici che rappresentiamo sono stati progettati e costruiti nel rispetto di tutte le specifiche tecniche richieste dalle moderne macchine movimento terra.

Per assicurare la migliore efficienza e produttività in ogni ambiente di lavoro, le case costruttrici che rappresentiamo garantiscono la massima qualità del prodotto, sempre aggiornato e disponibile con elevate percentuali di servizio.

I RICAMBI ORIGINALI delle case costruttrici che rappresentiamo

sono garantiti 6 (sei) MESI.

I ricambi delle case costruttrici che rappresentiamo sono normalmente identificati per famiglie:

- **Ricambi Parti Carro**
- **Ricambi di Usura**
- **Ricambi Propulsione**
- **Ricambi di Manutenzione**
- **Lubrificanti**

RICAMBI CARRO

I cingoli e tutto il gruppo carro sono una parte fondamentale delle macchine cingolate, progettate e costruite dalle nostre case costruttrici che rappresentiamo per consentire spostamenti rapidi ed efficienti, supportando tutto il peso e lo sforzo della macchina al lavoro col fine di contribuire alla massima produttività operativa.

Per avere una macchina sempre produttiva al 100%, ricopre un'importanza fondamentale fare una valida e puntuale manutenzione ordinaria di tutti i componenti del carro: rulli, catene, tendi cingoli, perni & boccole, ruote, pattini e bulloneria di fissaggio.

Una buona manutenzione consente una maggiore durata di tutti i componenti e gruppi meccanici, garantendo fermi macchina contenuti e costi orari ridotti:

RICAMBI di USURA

Le parti d'usura delle case costruttrici da noi rappresentate sono costruite per incrementare la produttività della macchina con l'equipaggiamento idoneo ad ogni specifica applicazione.

Allegato il Catalogo parti di usura.

RICAMBI GRUPPO di PROPULSIONE

Quando parliamo di Ricambi gruppo di Propulsione ci rivolgiamo a quei gruppi meccanici che sono "il cuore" della macchina:

- Motore
- Trasmissione
- Riduttori Finali

Le case costruttrici che rappresentiamo progettano e costruiscono tutti i componenti meccanici che compongono questi importanti gruppi con l'obiettivo di lunga durata nel tempo, garantendo la massima efficienza produttiva al lavoro.

Il compito importante dei Clienti, col supporto della **ADV Service** è quello di effettuare le manutenzioni ordinarie con ricambi e componenti originali delle case costruttrici, nei modi e nei tempi previsti dai Manuali di Manutenzione.

Solo in questo modo abbiamo la certezza di una massima durata ed efficienza dei componenti meccanici, contenendo così al minimo rotture improvvise e fermi macchina.

RICAMBI di MANUTENZIONE

Effettuare una corretta manutenzione ordinaria sulle Vostre Macchine Movimento Terra, nei tempi e nei modi previsti dal costruttore utilizzando prodotti originali delle case costruttrici da noi rappresentate, aiuta a prolungare la durata dei componenti meccanici, riducendo al minimo i rischi di rotture improvvise, contenendo così i fermi macchina imprevisti e i costi orari.

Le case costruttrici da noi rappresentate hanno una vasta gamma di Prodotti e Ricambi di manutenzione progettati per ogni specifico impiego, come ad esempio i Filtri. L'elevata qualità del prodotto, costruito per sopportare forti sollecitazioni, alte temperature e condizioni di lavoro estreme è garanzia di un "filtraggio massimo" che assicura la massima durata ai componenti meccanici.

Inutile ricordare che la sostituzione dei filtri deve essere fatta in contemporanea con la sostituzione degli oli, come consigliato dai manuali di uso e manutenzione dei costruttori.

Le case costruttrici rappresentate e **ADV Service** hanno una vasta gamma di prodotti LUBRIFICANTI di alta qualità, che garantiscono una copertura totale su ogni gruppo meccanico, in qualsiasi tipo di lavoro e a diverse temperature di esercizio.

I Composti Chimici delle nostre case costruttrici sono un'altra importante famiglia di prodotti che consentono manutenzioni ordinarie veloci e risolutive in diversi ambienti, non soltanto nel settore delle macchine movimento terra.

L'ampia gamma sempre disponibile e le differenziate confezioni offrono all'utente una grande scelta per sigillare, incollare, sbloccare, lubrificare, pulire, ricostruire innumerevoli materiali.

LUBRIFICANTI

Come ampiamente comunicato, una corretta manutenzione ordinaria delle Vostre macchine movimento terra riduce notevolmente le usure e le rotture improvvise dei componenti meccanici, contenendo al minimo i fermi macchina non programmati.

L'utilizzo di un buon OLIO lubrificante, sostituito agli intervalli richiesti dai costruttori, è alla base di una corretta manutenzione.

Gli oli delle case costruttrici che rappresentiamo sono stati studiati e sottoposti a severi test per offrire prestazioni ottimali in qualsiasi applicazione, anche le più severe.

ADV Service S.r.l. - Via San Gervasio n° 2 - 48012 Bagnacavallo (RA) - Italy

Tel: +39 **0545 / 60000 - 61385** - Fax: +39 **0545 / 69905**

http: www.advservicesrl.com E-mail: info@advservicesrl.com PEC: advservicesrl@pec.it

P.IVA C.F. e Reg. Imp. di RA: IT00118490390 – R.E.A. RA n° 44893 – Capitale Sociale Euro 25.000,00 i.v.