

ADV Service**SCHEDA TECNICA - Macchina USATA****FOTO DIGITALE**


Parte integrante del Contratto di Vendita pratica interna

Data di Arrivo Previsto:

PRONTA

NR°

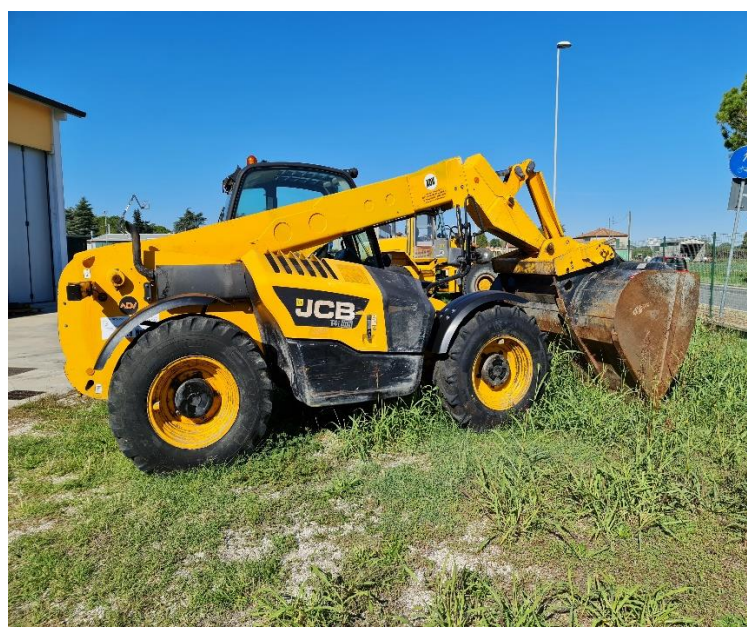
VV

Tipologia:	Telescopico FISSO	Peso Operativo Kg:	7.200	Matricola N°:	JCB5AAXGE0 2343519
Marca:		Motore CV / KW: Marca / Modello:	100 / 74,20 JCB / JCB444TA4I-81CODEL1	Anno di Costruzione:	27.10.2014
Modello:	531-70 7240	Conta Ore N°:	7.265	Prezzo €:	

La Macchina è stata sottoposta ad un **check up completo** al momento del ritiro, con compilazione di specifico rapporto di intervento, che sarà consegnato al potenziale acquirente. Sono stati effettuati controlli per ciascun componente ed eseguiti gli adeguamenti alla normativa di sicurezza ritenuti necessari.

Eventuali sostituzioni, esclusivamente con ricambi originali, verranno concordate col cliente e sarà rilasciata una garanzia.

Nota Bene: I Dati sopra elencati, Le Date, la disponibilità e i Prezzi, sono Puramente Indicativi e suscettibili di Variazione SENZA PREAVVISO. I Prezzi sono da intendersi IVA ESCLUSA



Descrizione Allestimento

Portata Massima:	Kg – 3.100
Portata alla Massima Altezza:	Kg – 2.400
Portata al Massimo Sbraccio:	Kg – 1.250
Altezza Massima di Sollevamento:	mm. – 7.000
Sbraccio massimo:	mm. – 3.700
Sbraccio alla Massima altezza:	mm. – 0.480
Peso Operativo Macchina a vuoto:	Kg – 7.000
Interasse/Passo:	mm. 2.750
Lunghezza al portaforche (con gancio di traino):	mm. 4.990
Lunghezza totale:	mm. 5.990
Larghezza:	mm. 2.230
Raggio di Sterzata (esterno ruota):	mm. 3.700

Completo di:

- **Cabina conforme alle normative ISO 3471 con struttura integrata ROPS**, la sigla ROPS sta per **(Roll-Over-Protective-Structure)** conforme alla **SAE J1040c**, una protezione antiribaltamento che impedisce, in caso di ribaltamento o rovesciamento della Macchina, una deformazione eccessiva della cabina. E **FOPS (Falling Object Protective Structure)** conforme alla **ISO 3449**. **Montata su supporti elastici con integrate strutture antiribaltamento ROPS e di protezione contro caduta oggetti FOPS** Insonorizzata con vetri azzurrati di sicurezza.
 - Monitor di Controllo avanzato;
 - Dispositivo di controllo stato del carico;
 - Funzione limitazione della velocità di movimento;
 - Funzione limitazione spazio di lavoro;
 - Riscaldamento con impianto sbrinatori e sistema di ventilazione;
 - Impianto di aria condizionata;
 - Predisposizione impianto radio;
 - Girofaro "Lucciola";
 - N°4 fari di lavoro anteriori+N°2 Posteriori+N°2 in cabina DX+SX a LED;
 - N°2 fari di lavoro in testa braccio (parte fissa) a LED;
 - N°2 fari di lavoro in testa braccio (parte mobile) a LED;
 - Kit luci Stradali;
 - Specchi retrovisori esterni (DX e SX).
 - **Sistema di Sterzo Tradizionale:** Il sistema di sterzo tradizionale richiede un basso sforzo d'azionamento; il sistema idraulico load sensing fornisce la portata d'olio richiesta dalle condizioni operative. Quando lo sterzo non è azionato, è disponibile una potenza maggiore per la trasmissione o il sistema idraulico delle attrezzature; in tal modo si ottiene la massima efficienza combustibile. La colonna di sterzo è regolabile per un maggior comfort;
 - **Comando di Traslazione e Lavoro:** il senso di marcia e l'idraulica di lavoro sono comandati in modo preciso mediante **una singola leva di comando multifunzione a "Joystick Switch & Move (JSM)"**. Permette di comandare contemporaneamente il sollevamento / abbassamento del braccio e la rotazione in richiamo e scarico della porta attrezzi. In questo modo il lavoro risulta più semplice, meno faticoso, più sicuro, e più veloce.
 - **Avvisatore acustico Retromarcia;**
 - **Sedile di guida "molleggiato pneumatico** avvolgente secondo i più avanzati criteri ergonomici, per offrire il massimo confort. Gli appoggi laterali sostengono l'operatore anche in lavori su pendenze laterali, mentre i cuscini riducono la pressione sulla parte inferiore della schiena e sulle cosce, senza ostacolare i movimenti di braccia e gambe, **anatomico, a sospensione automatica, regolabile in più posizioni, poggiatesta, cintura di sicurezza autoavvolgente;**
 - **Topo di Sterzata: con 3 modalità di sterzata, 2 Ruote Diretrici** (Per garantire maggiore sicurezza sulla strada), **4 Ruote Diretrici** (Per manovrare facilmente nei cantieri dagli spazi Ristretti), **Sterzata a Granchio** Per controllare i movimenti laterali e delicati;
 - **Assali con 4 Ruote Sterzanti:** con il sistema di sterzata a quattro ruote sterzanti la **manovrabilità è eccezionale** ed i cicli operativi diventano **estremamente rapidi**. La sterzata con le ruote anteriori è prevista per i percorsi stradali. La sterzata a granchio è invece adatta per spostamenti trasversali, quando ad esempio si deve lavorare a filo muro;
- **Carro:** carreggiata da mm. 1.810 – larghezza massima mm. 2.230 - lunghezza totale al perno accessorio mm. 4.990 – Interasse/Passo mm. 2.750;

- **Gomme Anteriori e Posteriori: Singole Piene con Riempimento** n°4, Marca **STANDARD**, Modello 15.5/80-24;
- **Braccio base principale Telescopico:** con altezza massima di sollevamento **mm. 7.000** – sbraccio massimo in avanti **mm. 3.700** – sbraccio alla massima altezza **mm. 0.480** – portata massima **kg. 3.100** – portata alla massima altezza **kg. 2.400** – portata al massimo sbraccio **kg. 1.250**.
- **Kit idraulico ausiliario:** III comando idraulico + tubazione alla piastra completo di innesti rapidi, per posizionatore forche;
- **Kit idraulico ausiliario:** IV comando idraulico + tubazione alla piastra completo di innesti rapidi, per Attrezzature Varie;
- **Attacco Rapido a Comando Idraulico: Marca JCB;**

Accessorio/Attrezzatura:

- **Benna Per Impieghi Generali: Marca CSZ, Modello**, Indicata per Caricamento e Sbancamento Materiali Multiuso. **Larghezza mm. 2.450, Peso kg.**, **Capacità a colmo SAE m3 2.000, Peso Specifico Materiale t/m3 1,00, Completa di Lama supplementare.**
- **Carrello “Piastra porta forche”:** **Marca CSZ, Modello Z220.007, FEM 3, larghezza mm. 1.200;**
- **Forche:** N.2 lunghezza mm. 120x45x1.200 FEM3;

Nota Bene:

Macchina Destinata alla Circolazione su Strada

Trasporto Circolazione su Strada Ammesso SENZA Permessi

“Dimensioni per Trasporto”: Lunghezza max. mm. 5.990, Larghezza max. 2.230, Altezza max. mm. 2.490”.

Peso Operativo: Kg. 7.200

Peso Complessivo Macchina+Accessorio/Attrezzatura Kg. 7.700

Documenti:

- **Dichiarazione di Conformità Marchio CE in lingua Italiana** e relativa Targhetta di Omologazione CE apposta sul macchinario.
- Certificato di Circolazione (detto comunemente “Libretto”).
- **Targa n°AHM463**
- Documento Matricola **INAIL “I.S.P.E.S.L. Istituto Per La Prevenzione E La Sicurezza Del Lavoro”** assegnata **N°219/2/00144/FC.**
- **Verbale Di Verifica Periodica (D. Lgs. 81/2008 art. 71, comma 11 e Allegato VII - DM 11.04. 2011), N. AC60982 del 21.07.2023,** (Data Verifica Successiva **21/07/2024**).
- Manuale Istruzione per l'Uso e la Manutenzione Cartacea in lingua Italiana.
- Catalogo Ricambi Cartacea in lingua Italiana.